

URBANISMO ACCESIBLE

Accesibilidad cognitiva en el espacio público

Elisa Pozo Menéndez

Dra. Arquitecta, socia fundadora **mita atelier**

Investigadora **matia instituto**

Contenido

Introducción: salud y urbanismo

Entornos inclusivos para todas las personas

Accesibilidad cognitiva y espacio público

Principios de diseño para crear ciudades más inclusivas

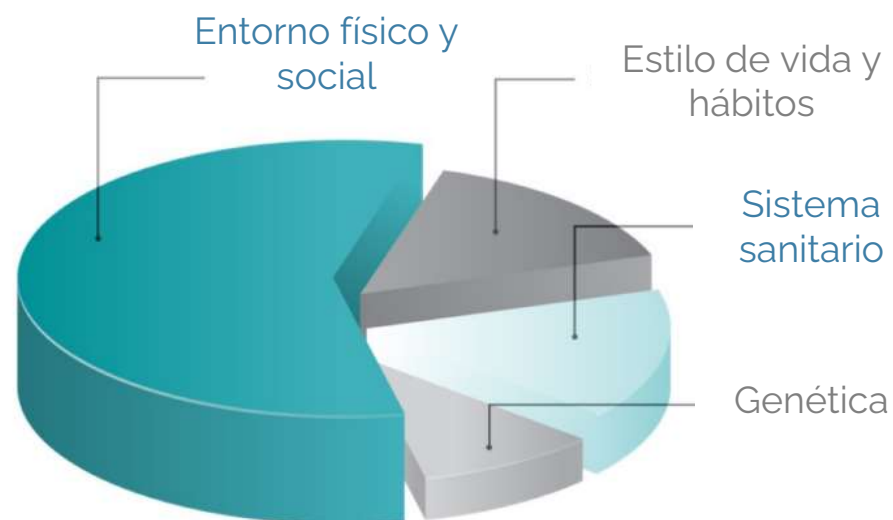
Conclusiones

Introducción: salud y urbanismo

La salud es el **estado de perfecto bienestar físico, psíquico y social**,
y no sólo la ausencia de lesión o enfermedad.

Fuente Organización Mundial de la Salud, 1946

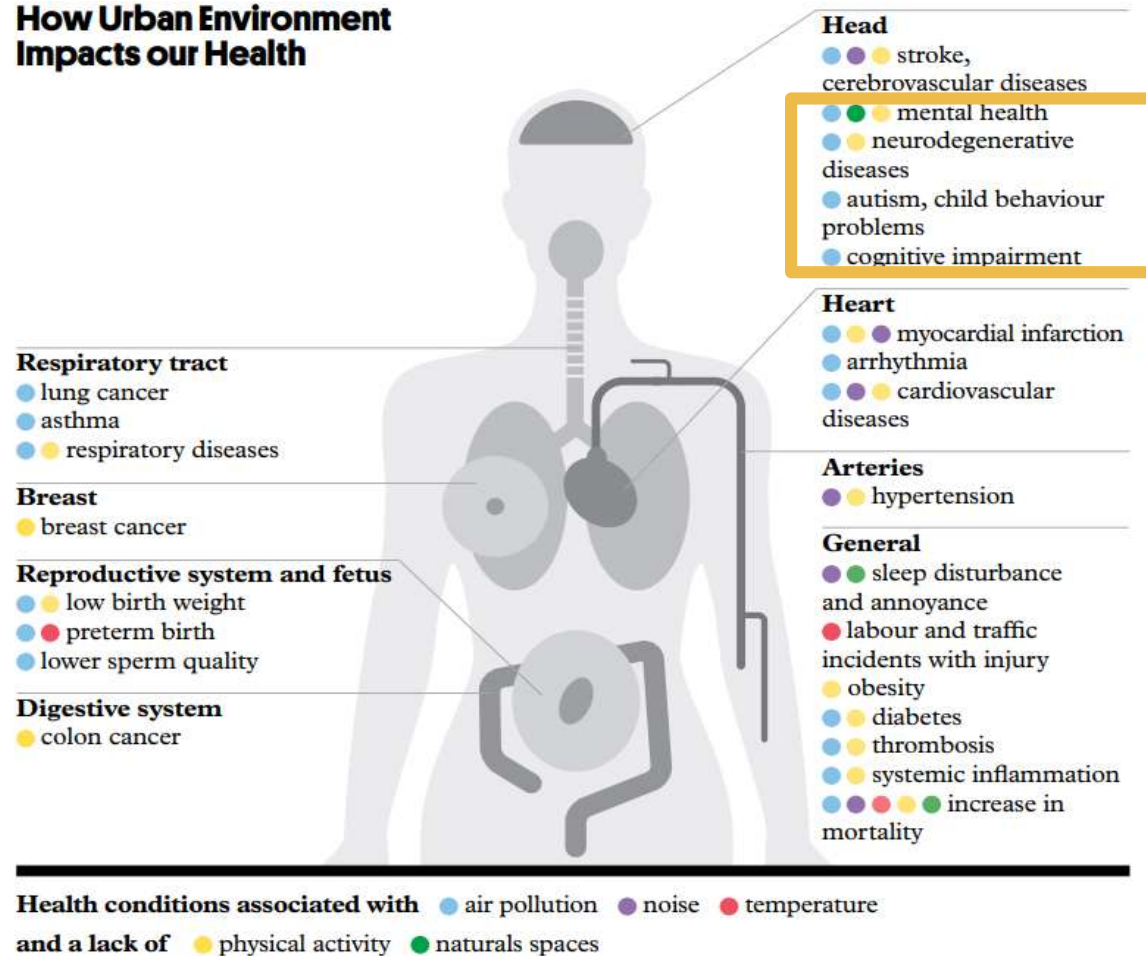
¿Qué factores influyen en la salud y en el bienestar?



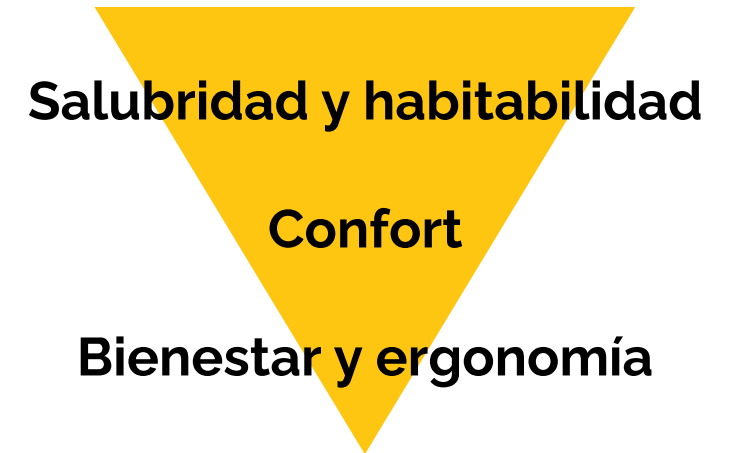
Fuente: adaptado de Centers for Disease Control and Prevention. NCHHSTP Social Determinants of Health: FQA, 2014; www.cdc.gov/nchhstp/socialdeterminants/faq.html

Introducción: salud y urbanismo

How Urban Environment Impacts our Health



Source: WHO; Natalie Mueller, 2017 ; 107:243-257. oi:10.1016/j.envint.2017.07.020.

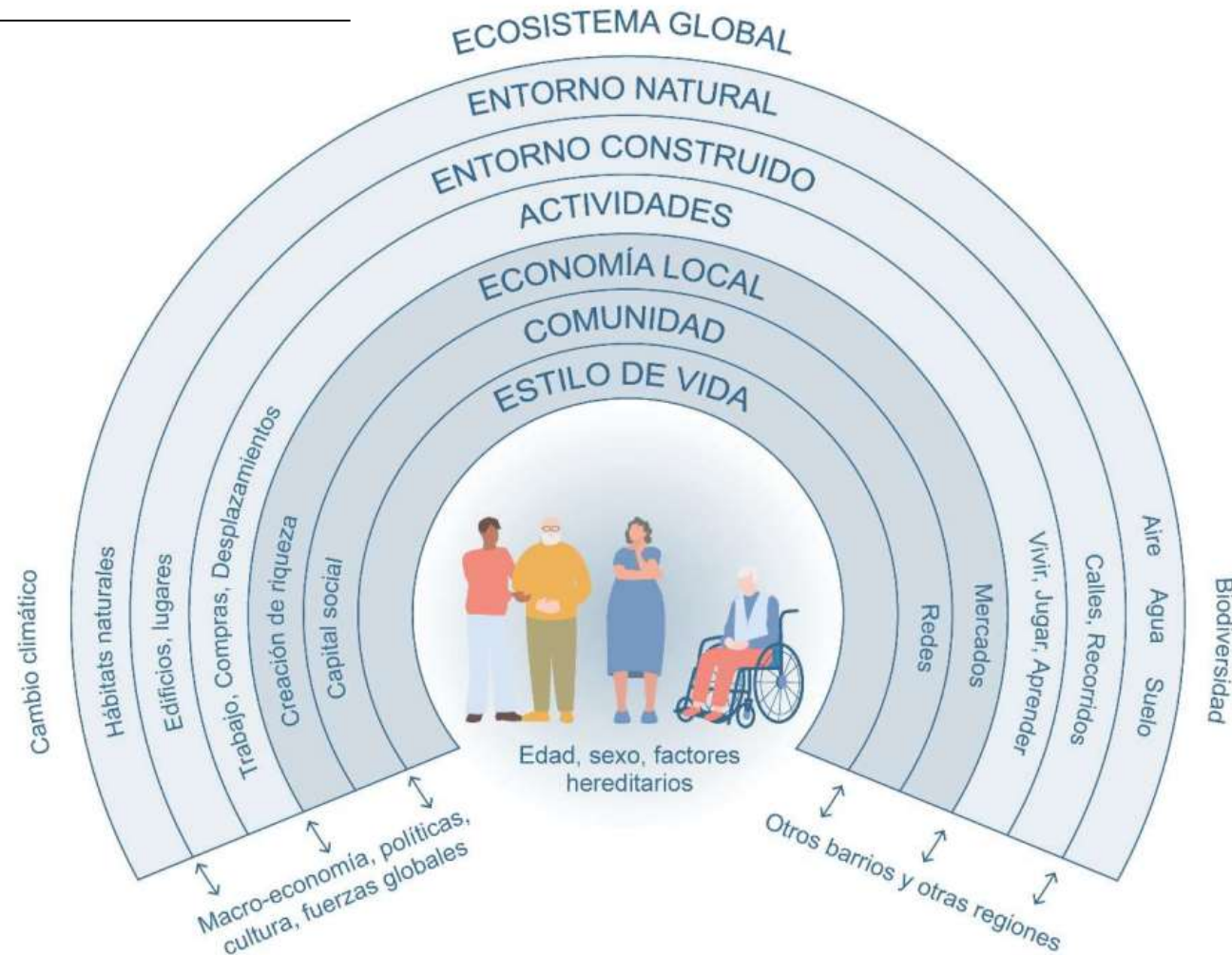


Introducción: salud y urbanismo

Ciudad saludable (Doxiadis, 1974):

- **Maximizar las oportunidades de contacto** con otras personas, recursos, servicios, etc.
- **Minimizar el esfuerzo por realizar esos contactos** (en términos de energía, tiempo y coste). En aras de maximizar los contactos potenciales, los humanos intentan **acercar los bienes a sus entornos**.
- **Optimizar el espacio de protección y un entorno seguro**, creando un equilibrio entre esa proximidad a personas y bienes; y la saturación y congestión excesiva, que puede llevar a sentimientos de inseguridad o incluso amenaza.
- Optimizar las relaciones con los **otros elementos del sistema**: naturaleza, sociedad, edificios y las redes de comunicación.
- Crear un **equilibrio entre los cuatro elementos previos**, donde Doxiadis propone otros cinco parámetros que los humanos necesitan en sus ciudades: libertad para moverse (y maximizar los contactos potenciales), seguridad, calidad de vida acorde a sus aspiraciones, contacto humano, y creatividad y crecimiento individual.

Introducción: salud y urbanismo

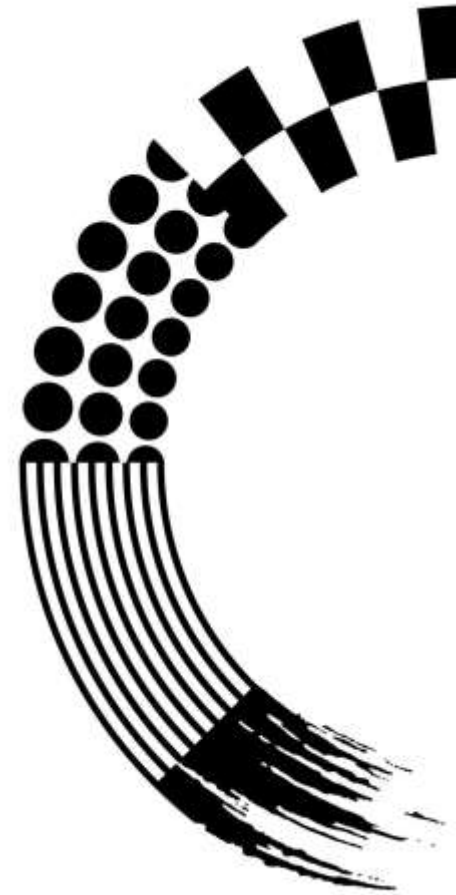


Fuente: Pozo Menéndez, 2023 (adaptado de Barton y Grant, 2006).

Entornos inclusivos para todas las personas



Mismatch How Inclusion Shapes Design



Kat Holmes
foreword by John Maeda

Design, Technology, Business, Life

Accesibilidad cognitiva y espacio público

Wayfinding

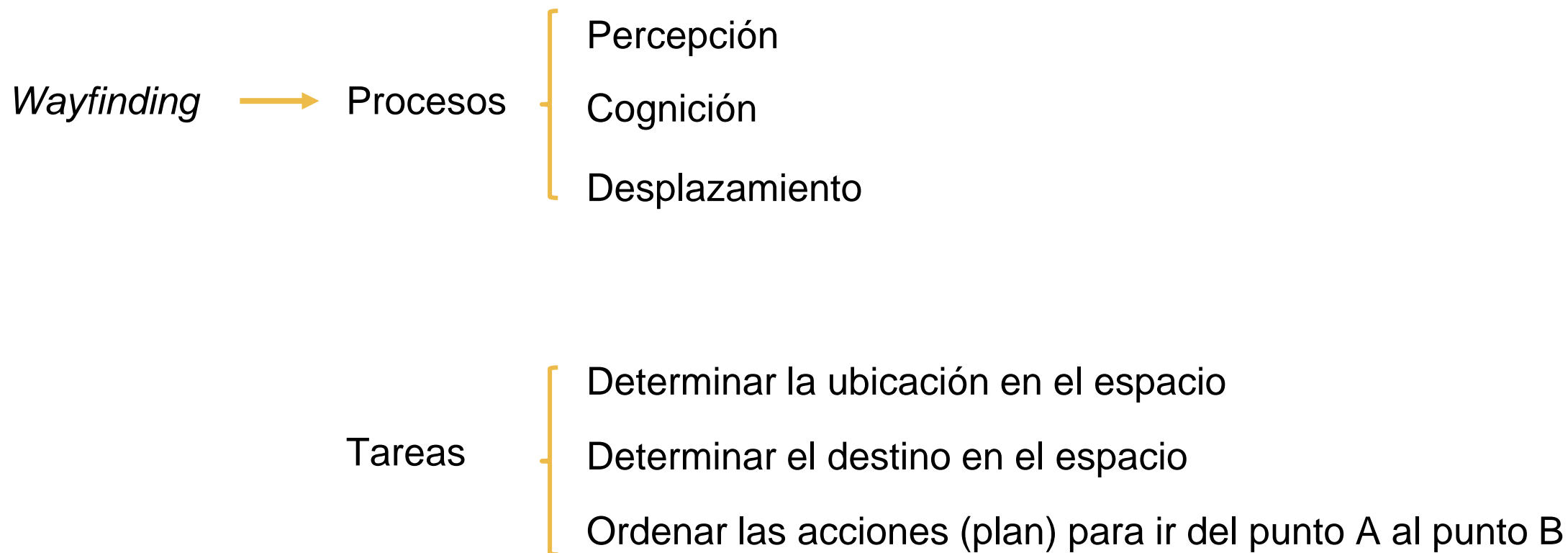
Proceso de orientación utilizando la información espacial disponible en el entorno físico: natural, urbano, edificatorio.

El diseño *wayfinding* es la creación y el diseño de recursos y sistemas de información espacial y del entorno para orientar a las personas.



TNT green office
Fuente: Studio Dumbar

Principios de diseño para crear ciudades más inclusivas



Principios de diseño para crear ciudades más inclusivas

Wayfinding



Factores
influyentes

K. Lynch
1964

- Sendas
- Bordes
- Barrios o distritos
- Nodos
- Hitos o mojones

Gärting et al.
1986

- Acceso visual
- Grado de diferenciación
- Complejidad del diseño
- Señalización

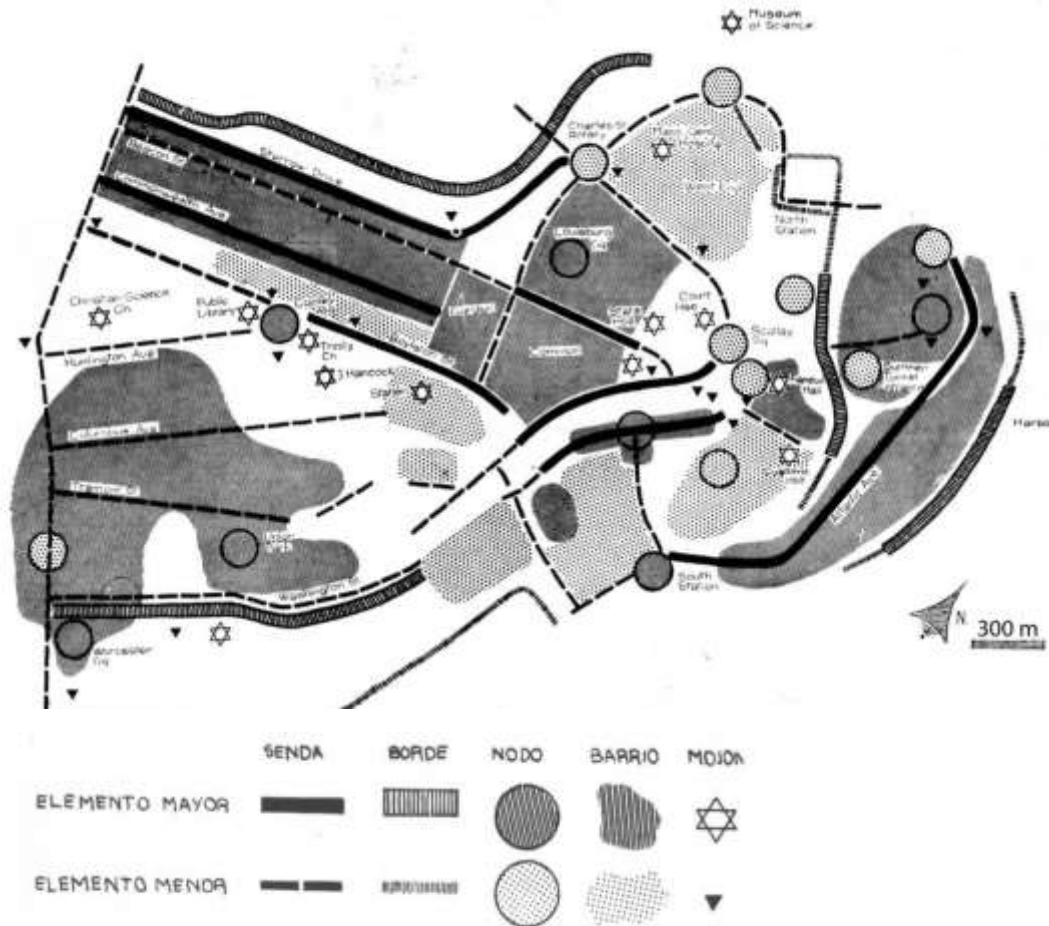
Nasar
1998

- Naturaleza
- Espacios abiertos
- Sentido del orden
- Buen mantenimiento

Principios de diseño para crear ciudades más inclusivas

La legibilidad del espacio público

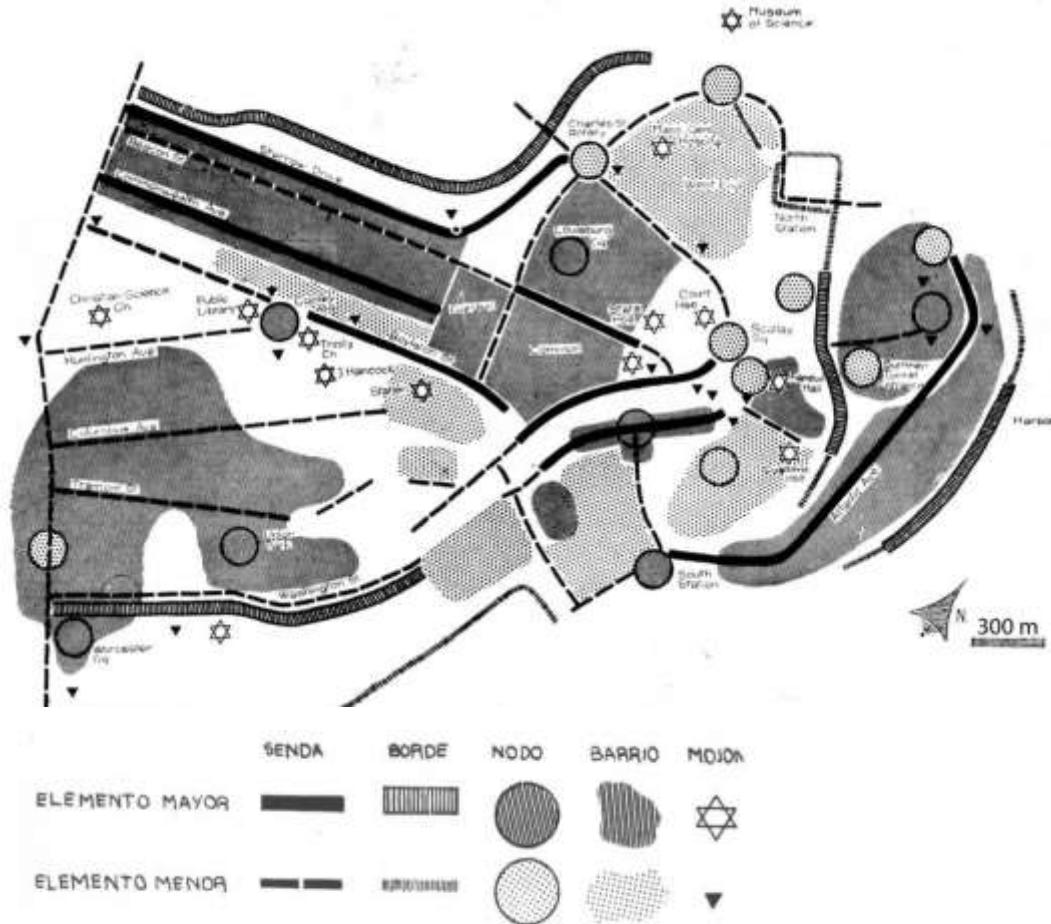
La imagen mental que posee cada individuo es única, pero al mismo tiempo existen imágenes colectivas coincidentes entre los miembros de un mismo grupo o comunidad (Lynch, 1964).



Fuente: Lynch, 1964.

- Sendas
- Bordes
- Barrios o distritos
- Nodos
- Hitos o mojones

Principios de diseño para crear ciudades más inclusivas



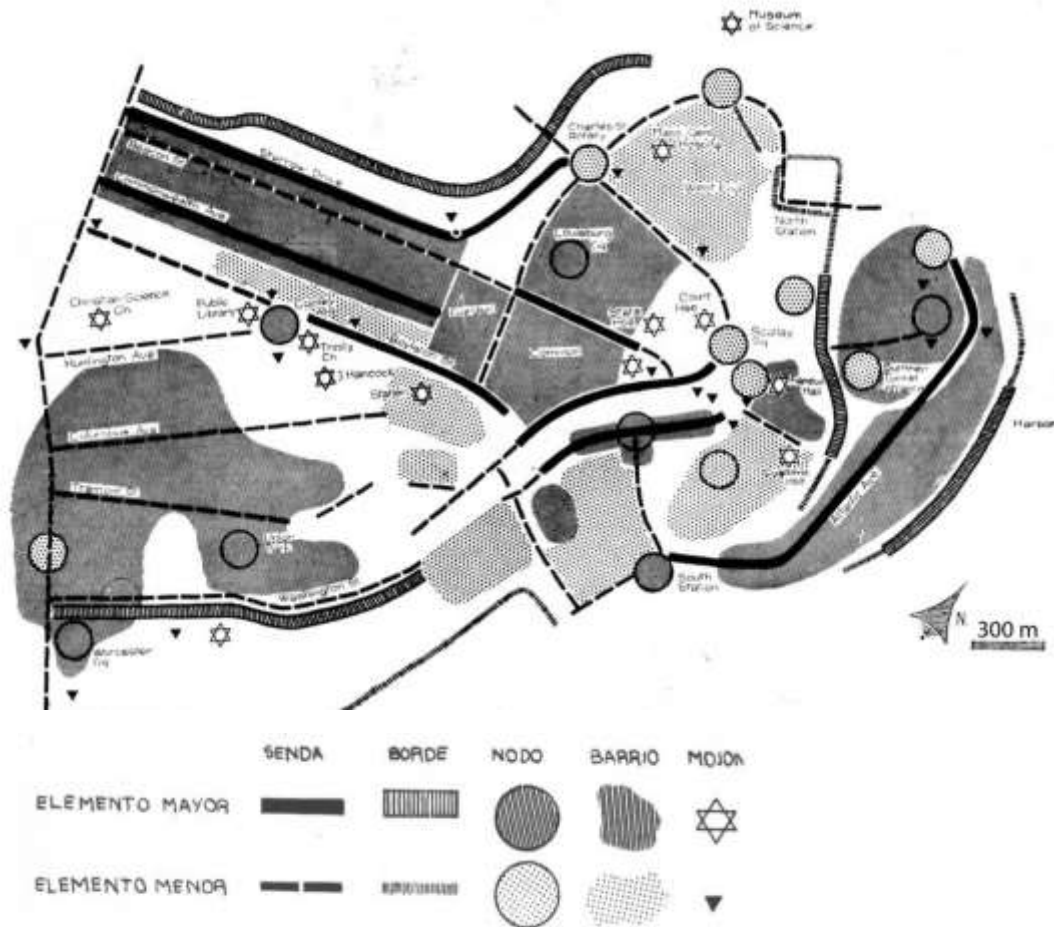
Fuente: Lynch, 1964.

Sendas



Paseo marítimo de Gijón, España.

Principios de diseño para crear ciudades más inclusivas



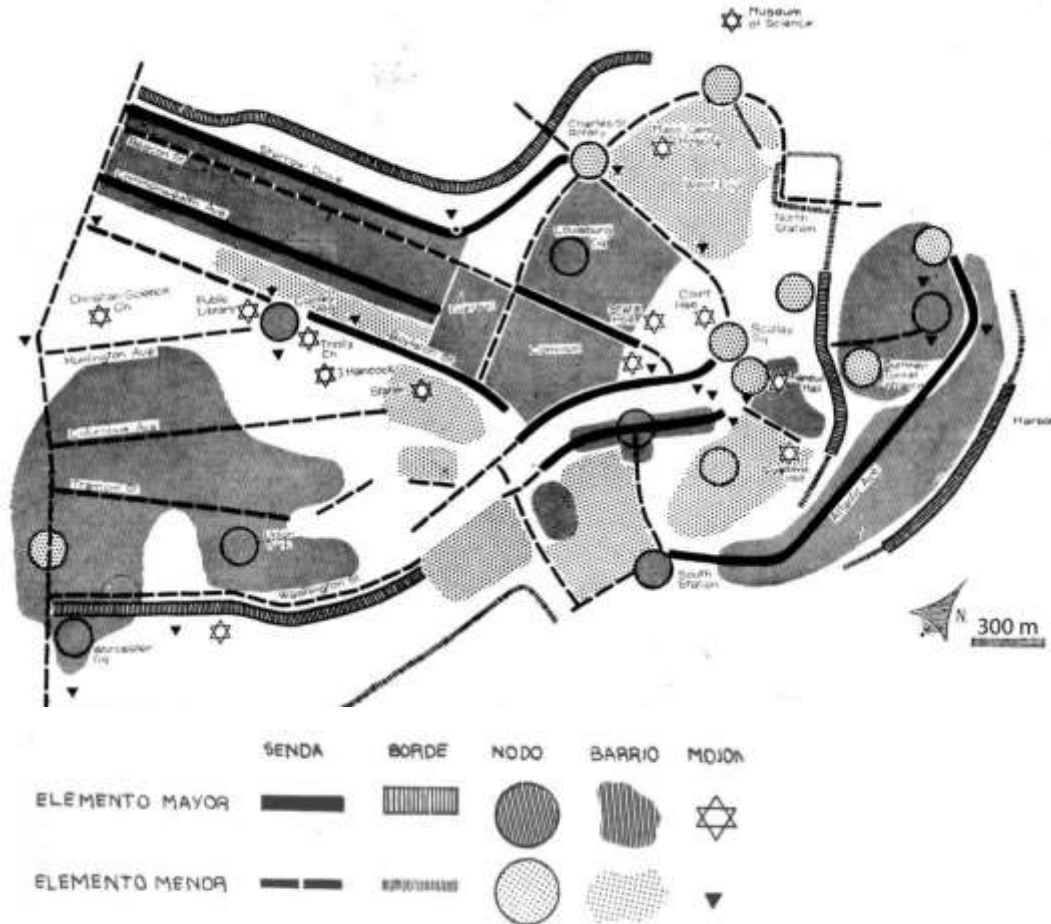
Fuente: Lynch, 1964.

Sendas



Cuesta de Moyano, Madrid, España.

Principios de diseño para crear ciudades más inclusivas



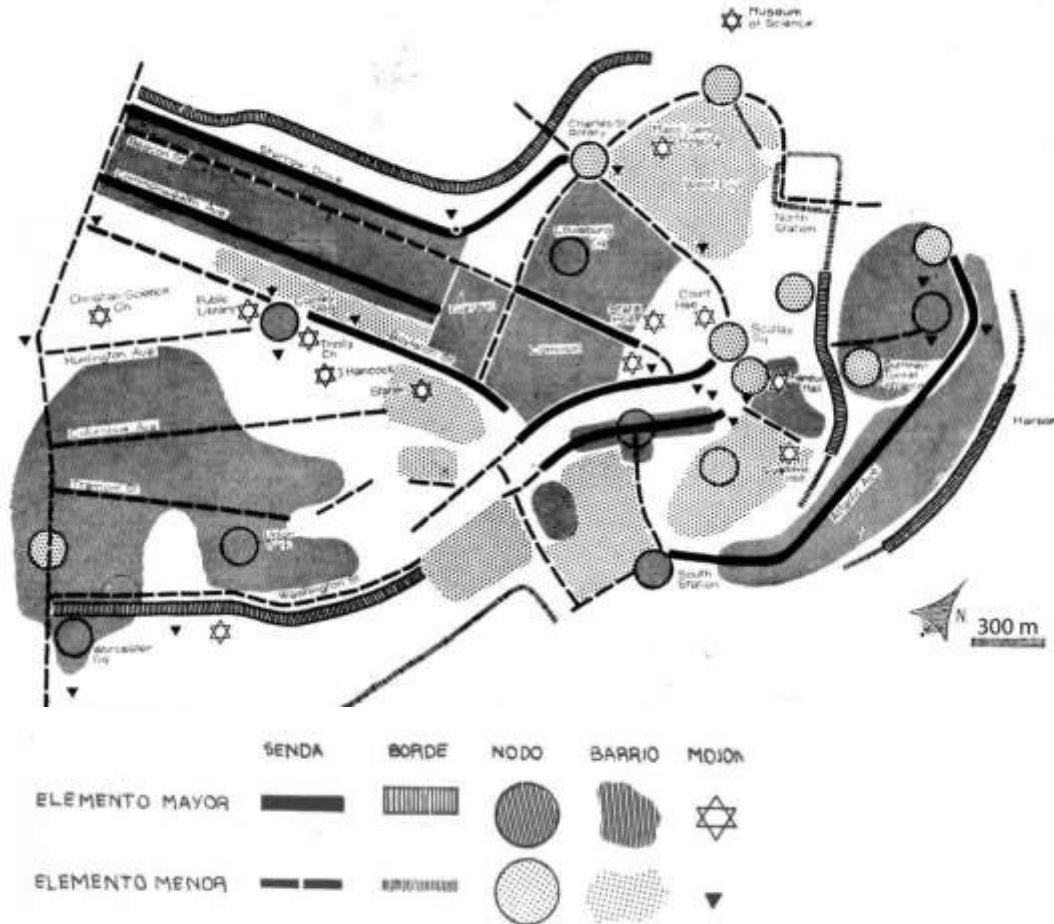
Fuente: Lynch, 1964.

Bordes



Río Sena, Rouen, Francia.

Principios de diseño para crear ciudades más inclusivas



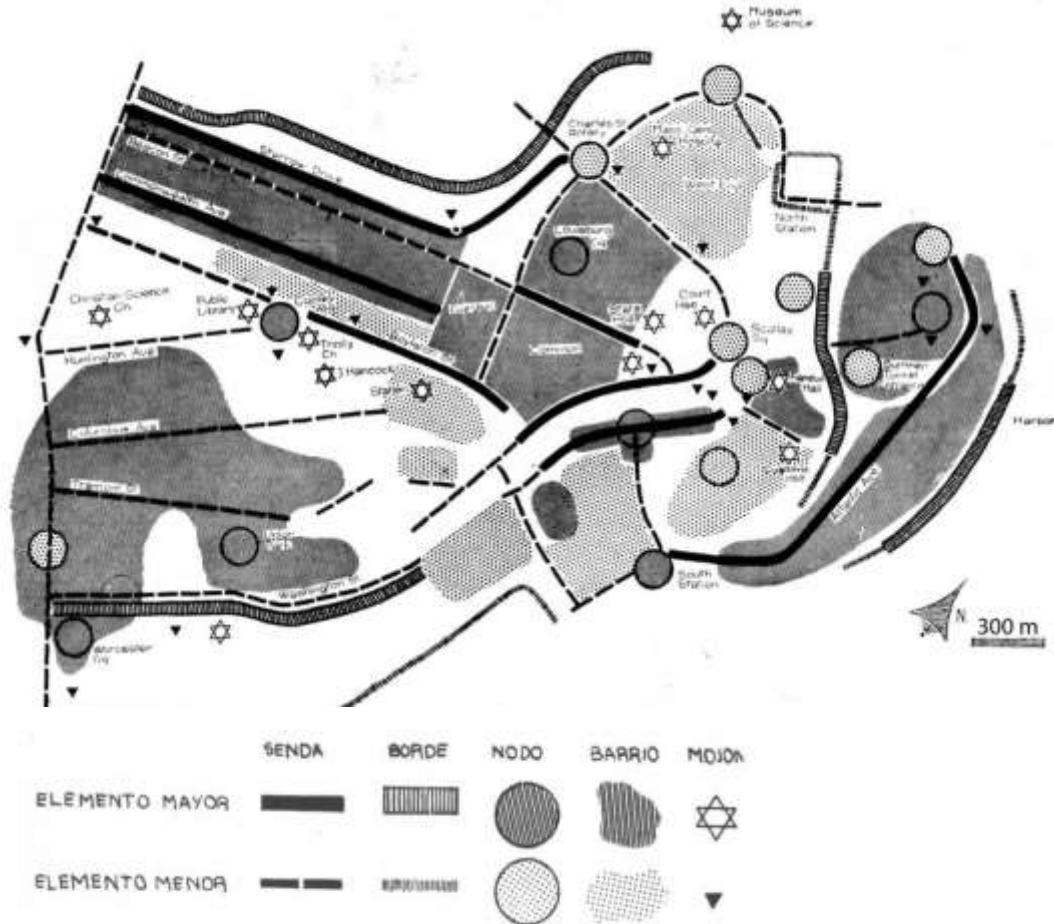
Fuente: Lynch, 1964.

Bordes



Casa de Campo, Madrid, España.

Principios de diseño para crear ciudades más inclusivas



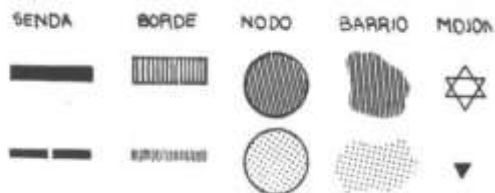
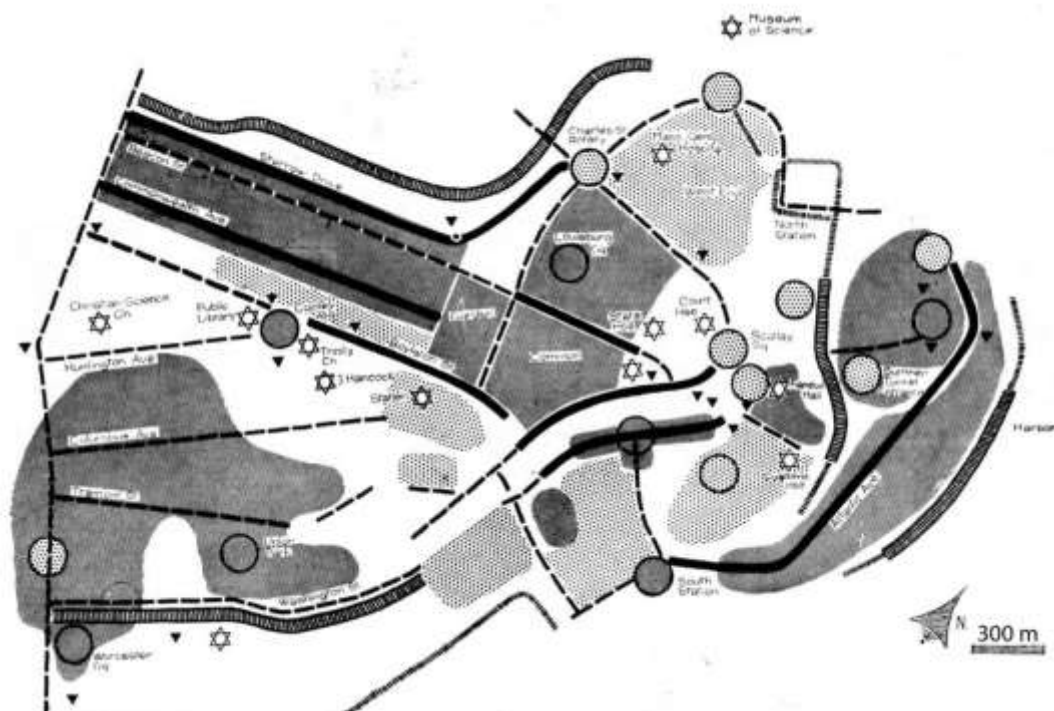
Fuente: Lynch, 1964.

Barrios o distritos



Barrio chino en Lima, Perú.

Principios de diseño para crear ciudades más inclusivas



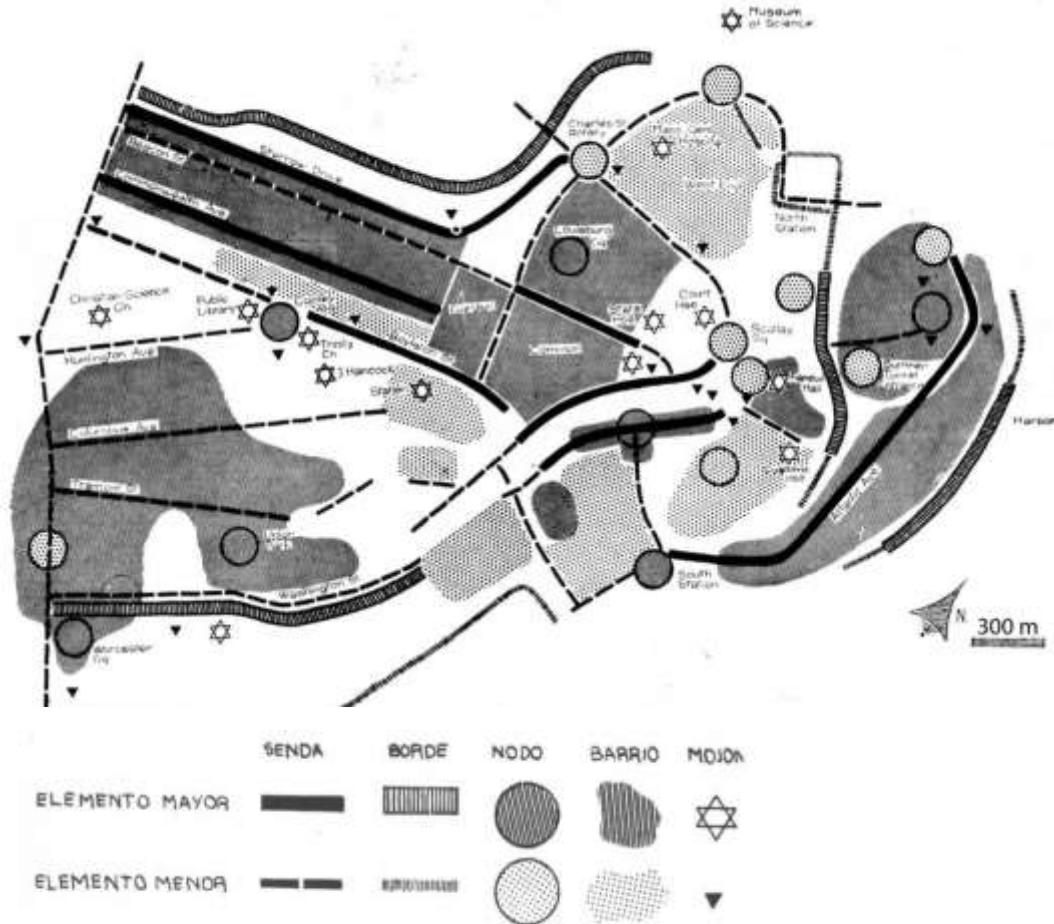
Fuente: Lynch, 1964.

Nodos



San Gil, Colombia
Fuente: Jordi Llorens.

Principios de diseño para crear ciudades más inclusivas



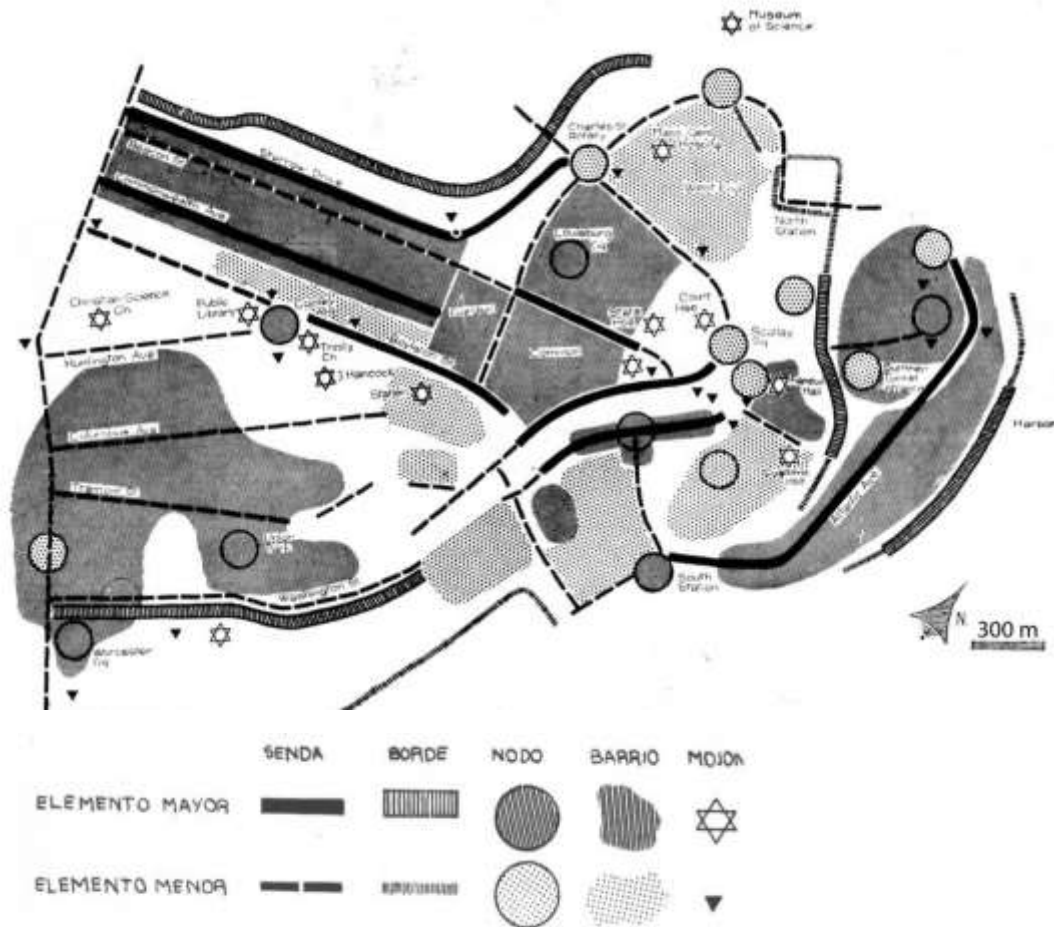
Fuente: Lynch, 1964.

Hitos o mojones



Brujas, Bélgica.
Fuente: autora.

Principios de diseño para crear ciudades más inclusivas



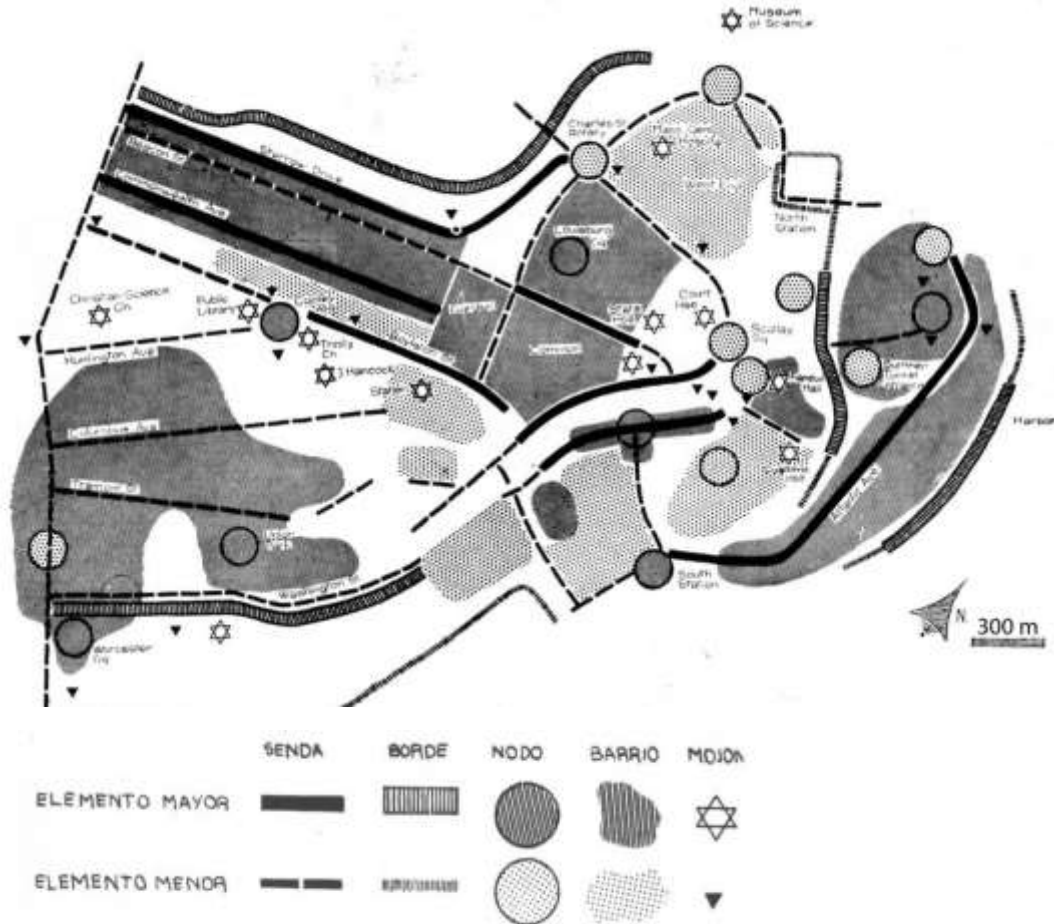
Fuente: Lynch, 1964.

Hitos o mojones



Brujas, Bélgica.
Fuente: autora.

Principios de diseño para crear ciudades más inclusivas



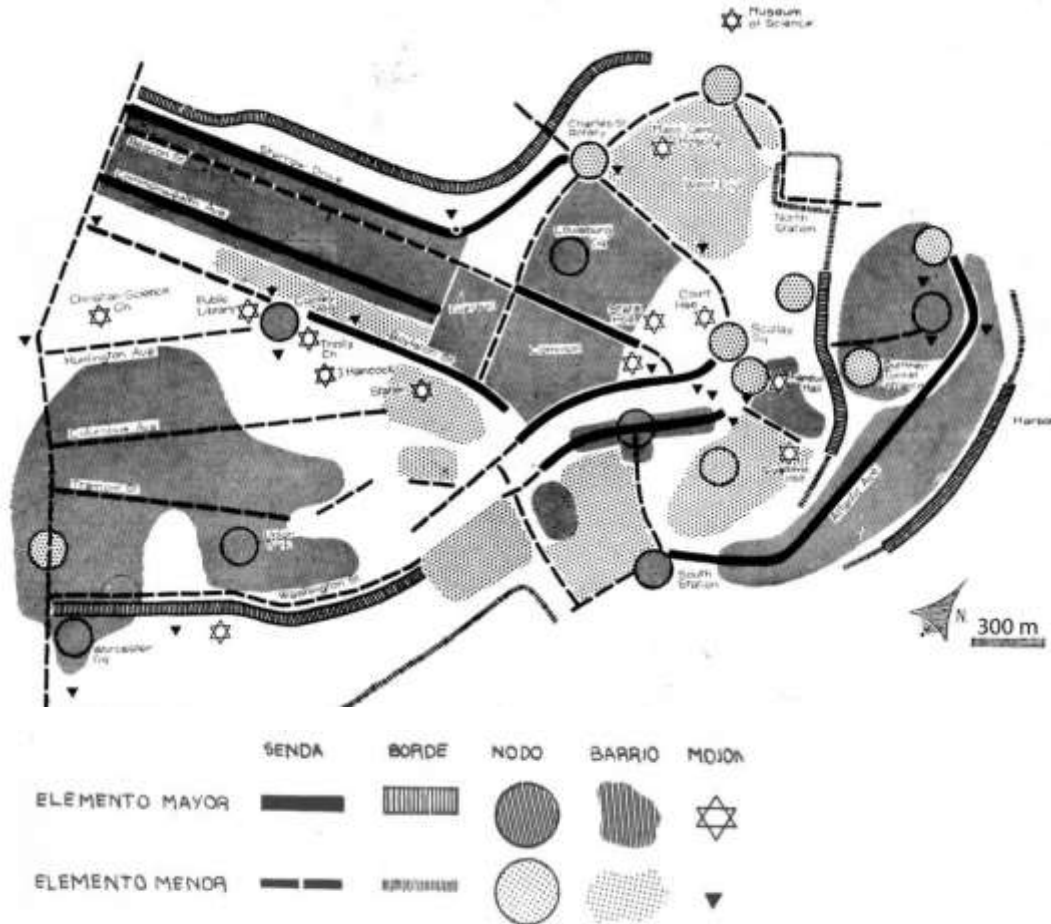
Fuente: Lynch, 1964.

Hitos o mojones



Brujas, Bélgica.
Fuente: autora.

Principios de diseño para crear ciudades más inclusivas



Fuente: Lynch, 1964.

De Borde a Senda



Proyecto Riu Besart – Santa Coloma de Gramenet (Barcelona)
Fuente: autora.

Principios de diseño para crear ciudades más inclusivas

Orientación especial y wayfinding
(Gärling, Book & Lindberg, 1986).

Acceso visual

U.S. Department of Housing and Urban Development
Office of Policy Development and Research



Creating Defensible Space



Defensible Space

Fuente: Oscar Newman.

Principios de diseño para crear ciudades más inclusivas

Orientación especial y *wayfinding*
(Gärting, Book & Lindberg, 1986).

Grado de diferenciación



Fuente: Raphaël Thibodeau.

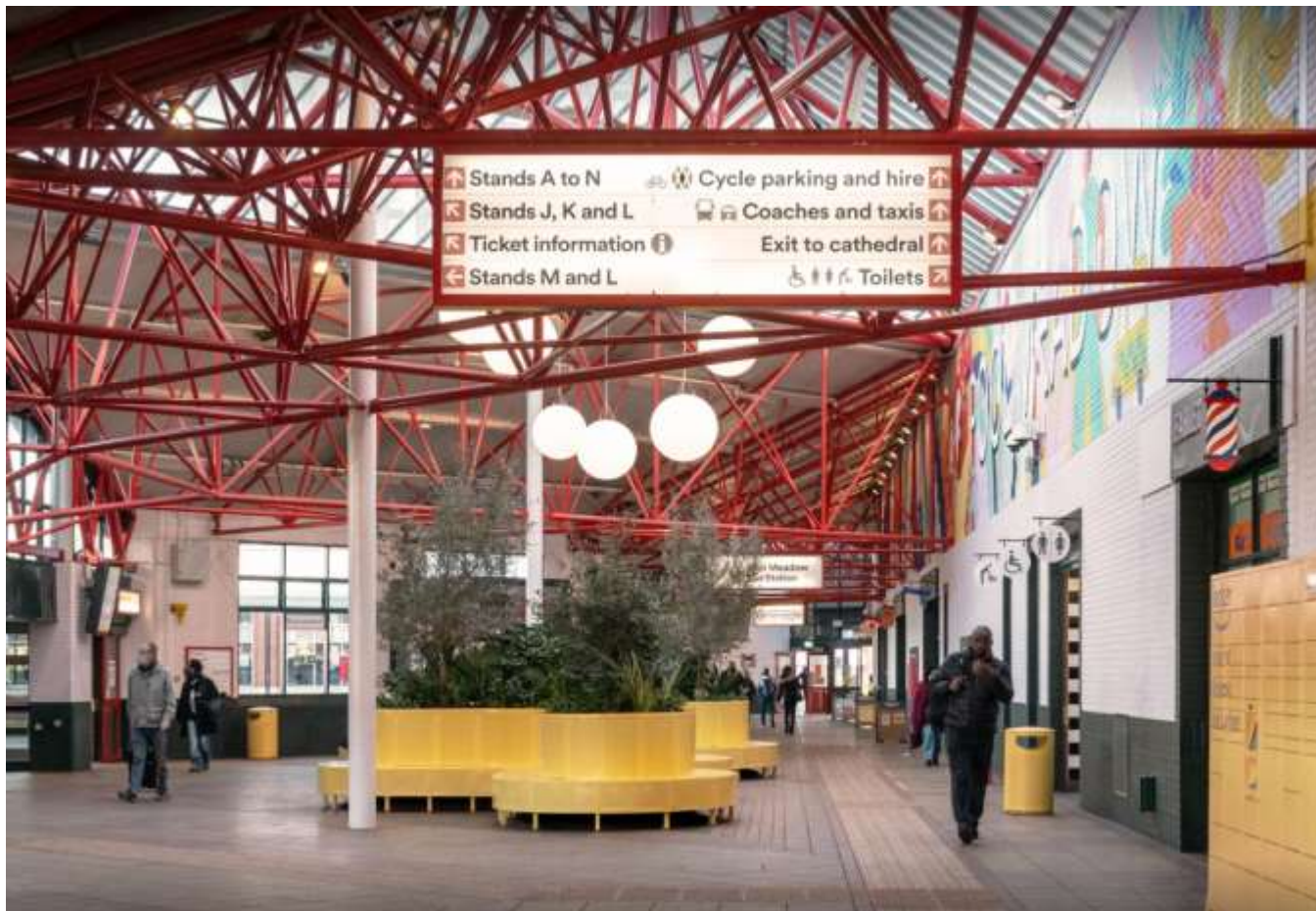


Fuente: Anillo ciclista, Madrid.

Principios de diseño para crear ciudades más inclusivas

Orientación especial y *wayfinding*
(Gärting, Book & Lindberg, 1986).

Complejidad del diseño



Fuente: Pool Meadow / Studio MUTT

Principios de diseño para crear ciudades más inclusivas

Orientación especial y wayfinding (Gärling, Book & Lindberg, 1986). Señalización



Fuente: HHO

Principios de diseño para crear ciudades más inclusivas

Atracción visual (*linkability*)

Nasar, 1998

- Naturaleza
- Espacios abiertos
- Sentido del orden
- Buen mantenimiento
- Significado histórico

Fuente: Suleiman Merchant.



Principios de diseño para crear ciudades más inclusivas

Recursos de orientación en la ciudad

Diseño de las calles, criterios comunes

Patrimonio y simbolismo

Volumetría, geometría, retranqueos, alineaciones

Regulaciones paisaje urbano (fachadas, mobiliario, nomenclatura vías y edificios, etc.)

Otros

Planos urbanos

Señalética

Información del entorno

7 principios de diseño para crear ciudades más inclusivas

Universidad Politécnica de Madrid
Escuela Técnica Superior de Arquitectura de Madrid



POLITECNICA

LA CIUDAD PARA PERSONAS CON DEMENCIA

METODOLOGÍA PARA INTEGRAR EL DISEÑO Y LA CALIDAD DE VIDA

EN LAS CIUDADES EUROPEAS

Tesis doctoral



Autora
Elisa Pozo Menéndez
Arquitecta

Directora
Ester Higuera García
Doctora arquitecta

Madrid 2022

7 Criterios de diseño basados en evidencias del espacio público para personas con demencia

1. Familiaridad
2. Identidad
3. Legibilidad
4. Inclusión
5. Confort
6. Estimulación positiva
7. Seguridad



Planificación para la
prevención

Diseño de los
entornos de
cuidados

1) Familiaridad



Proyecto De Hogeweyk
Fuente: autora (2020).

1) Familiaridad



2) Identidad



Comunidades amigables con personas con demencia en Reino Unido.
Fuente: Alzheimer's Society (UK).

3) Legibilidad



Proyecto De Hogeweyk
Fuente: autora (2020).

4) Inclusión



Proyecto Huis Perrekes.
Fuente: autora (2020).

5) Confort



Proyecto De Zon.
Fuente: autora (2020).

6) Estimulación positiva



Proyecto De Hogeweyk y
Dementia-friendly Brugges
Fuente: autora (2020).

23 de abril de 2024

7) Seguridad

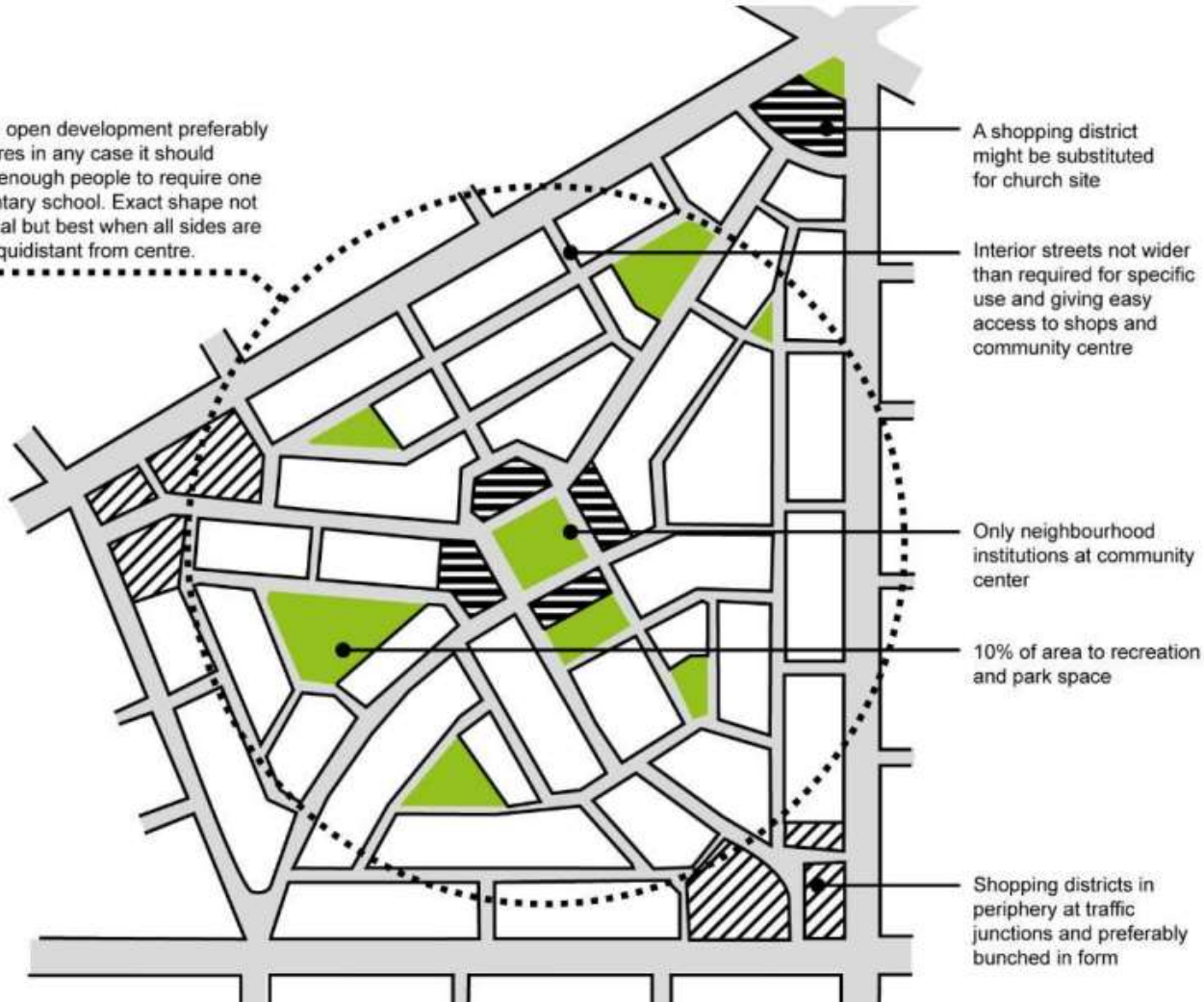


Proyecto De Zon
Fuente: autora (2020).

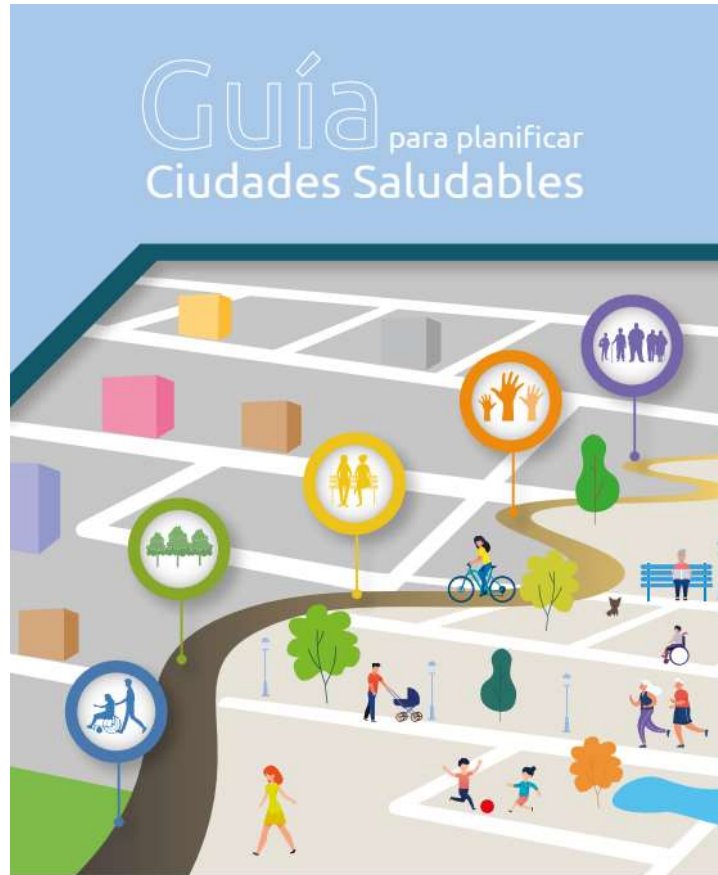
Ciudad de proximidad

Neighbourhood Unit (Perry, 1929)

Area in open development preferably 160 acres in any case it should house enough people to require one elementary school. Exact shape not essential but best when all sides are fairly equidistant from centre.



Conclusiones



Guía para planificar ciudades saludables.
<https://www.sanidad.gob.es> > Estrategia > docs PDF
Fariña-Higueras-Román-Pozo.
Investigadores Universidad Politécnica de Madrid |
Ministerio de Sanidad, FEMP. Madrid.

Conclusiones

Levels of planning

National land use guidelines

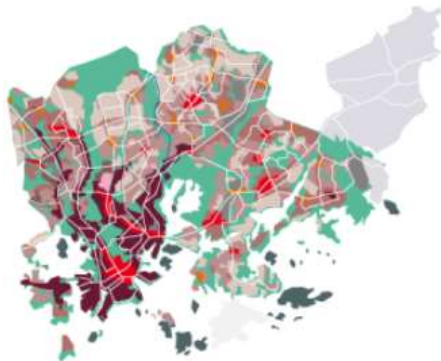
Regional land use plan (Helsinki-Uusimaa Regional Council)

Regional cooperation on land use, housing and transport (MAL agreement, 14 municipalities)

City of Helsinki:

City plan

General plan for construction and traffic that covers the whole city.



Local master plan

Closer planning of the area, including the services, residential and workplace blocks, traffic and recreation.



Local detailed plan

Detailed planning of the area, including the location, height and purpose of buildings, such as housing and business premises. Sometimes, the planning principles and frame plan are prepared before the local detailed plan.



Street and park plan

Street arrangements, cycling and pedestrian routes, traffic signs and green areas.



Conclusiones

- El urbanismo debe responder en cada período a la **mejora de la salud** (promoción y prevención)
- La ciudad como **entorno saludable**
- Promoción de la salud a lo largo del **ciclo vital** y considerando **a todas las personas** (equidad)
- Facilitar el **uso del espacio público** para todas las personas
- Es necesario un **enfoque multidisciplinar** para que se lleve a cabo (gestión y mantenimiento en el tiempo)
- La importancia del **entorno local de proximidad**
- La adaptación al **contexto local** y de forma participativa genera **identidad** y **sentido de pertenencia**

Gracias por su atención

 @ElisaPozoMdez

 Elisa Pozo Menéndez

elisa@mitaatelier.com

URBANISMO ACCESIBLE
**Accesibilidad cognitiva
en el espacio público**

Elisa Pozo Menéndez
Dra. Arquitecta, socia fundadora **mita atelier**
Investigadora **matia instituto**